

# RATTEN HALTUNG BASICS

Alle wichtigen Tipps auf einen Blick.



## ALTERSEMPFEHLUNG

### Ab wann sind Ratten für Kinder geeignet?

- Ab ca. 12 Jahren können Kinder eigenverantwortlich Ratten versorgen., Wobei Eltern immer wieder mal kontrollieren sollten, ob alles okay ist.
- Unter 12 Jahren sollten Kinder mit Ratten nur im Beisein der Eltern umgehen.
- Kleinkinder dürfen Ratten nur anschauen. Da ihnen noch die Feinmotorik fehlt und Ratten ggf. verletzen könnten.

## ZEITAUFWAND

### Wie hoch ist der Zeitaufwand mit Ratten?

- Beschäftige dich täglich mindestens 2 Stunde mit ihnen und gewähre täglich Auslauf. Je mehr, desto besser.
- Ratten sind Nacht- und Dämmerungsaktiv. Am Vormittag und Nachmittag brauchen sie ihre Ruhe.

## KOSTEN

### Anschaffungs- & laufende Kosten bei 3 Ratten

- 30 bis 60 Euro für mindestens 3 Ratten.
- 120 bis 300 Euro für einen artgerechten Käfig
- 50 bis 120 Euro für die Käfig Einrichtung wie Häuser, Hängematten, Kuselhöhlen, Rattentoilette, Transportbox.
- 10 bis 20 Euro pro Monat für Futter, Einstreu, Hanfmatte etc.
- 20 bis 30 Euro für eine Routine Untersuchung beim Tierarzt. Tumor OPs liegen im Bereich von 100 Euro und mehr.

## RUDELGRÖSSE

### Rudelgröße und Geschlechter

- Keine Einzel- oder Paarhaltung: Eine artgerechte Haltung beginnt ab 3 Ratten.
- Nur Geschlechtergetrennt Ratten halten, sonst ist eine Vermehrung unausweichlich Ausnahmen: Kastrierte Ratten.

## BEZUGSQUELLEN

### Wo Du Ratten kaufen solltest!

1. Anlaufstelle sollten Tierheime und Notfallvermittlungen sein. Viele Ratten suchen dringend ein neues Zuhause.
2. Private Zuchten von seriösen Ratten Züchtern.
- Kauft keine Ratten in Zoohandlungen, Baumärkten etc. diese stammen fast ausnahmslos von gewissenlosen Vermehrern.



# RATTEN HALTUNG BASICS

Alle wichtigen Tipps auf einen Blick.



## QUALZUCHTEN

### Unterstütze keine Qualzuchten

- Sichere Qualzuchten sind z.B. Nacktratten (Fuzz, Hairless), gewelltes/lockiges Fell das immer wieder ausfällt und nachwächst (Double Velveteen, Double Rex), Ratten ohne Schwanz (Manx)

## GRUNDBEDÜRFNISSE

### Verhaltenseigenschaften von Ratten

- Sozialkontakt mit Ratten im Rudel
- Hoher Fortbewegungsdrang.
- Sucht Abwechslung und Kopfarbeit
- Versteckt sich gerne, beobachtet und ruht sich aus.

## BESCHÄFTIGUNGS- MÖGLICHKEITEN

### Auslauf und Beschäftigung

- Gestalte den Käfig artgerecht und abwechslungsreich mit Häusern, Tunneln, Kletterseilen, Hängematten etc.
- Sorge für einen sicheren und abwechslungsreichen Auslauf mit Intelligenzspielzeug, Spielflächen, Schnüffelteppichen, Labyrinth, Hindernisparcours, Clickertraining etc.

## ZWICKEN & BEISSEN

### Werden Ratten zahm?

- Ratten zähmen, bedeutet Vertrauen aufbauen. Lass ihnen unbedingt die nötige Zeit.
- Beißen bedeutet Revier Verteidigung, Angst & Stress.
- Es gibt auch Ratten, die werden nie richtig zahm und ungern angefasst. Das musst Du respektieren.

## RATTEN COMMUNITY

### Anworten auf all deine Fragen

- Nutze unsere Facebook Gruppe und tausche dich mit anderen Mitgliedern über artgerechte Ratten Haltung aus.
- Du möchtest nicht in die Gruppe schreiben, dann kontaktiere unsere Moderatorin direkt.



# RATTEN HALTUNG BASICS

Alle wichtigen Tipps auf einen Blick.



## LEBENSERWARTUNG

### Wie alt werden Ratten?

- Ratten haben eine Lebenserwartung von 1,5 bis 3 Jahren. Im Durchschnitt werden Ratten ca. 2 Jahre alt.

## KRANKHEITEN

### Häufige Krankheiten bei Ratten

- Atemwegerkrankungen
- Tumore & Abszesse
- Parasitenbefall
- Biss- oder Schnittwunden
- Hinterhandlähmung
- Schiefkopf
- Kontaktiere bei Unsicherheiten immer sofort einen Tierarzt.

## TIERARZT

### Tierarztbesuche & Gesundheitschecks

- Integriere einen kleinen [Gesundheitscheck](#) in die tägliche Routine deines Rattenrudels.
- Fällt dir irgendwas nicht normales an deinen Ratten auf, kontaktiere einen Tierarzt. Bei Unsicherheiten, frag in unserer [Community](#) nach.
- Besorge dir eine [Transportbox](#) für Tierarztbesuche und ggf. einen kleinen Quarantänekäfig für Notfälle.



# RATTEN GEHEGE

Alle wichtigen Tipps auf einen Blick.



## KEINE AUSSENHALTUNG

### Keine Aussenhaltung oder Auslauf im Freien

- Ratten sind Temperaturempfindlich.
- Ratten sind anfällig für Parasiten.
- Ratten sind empfindlich gegenüber zu grellem Sonnenlicht.
- Stress durch Gerüche von Fressfeinden.

## EINRICHTUNG

### Artgerechte Gehege Gestaltung

- Keine Laufräder, spitze Gegenstände & Fallhöhen über 40cm
- Gitter Leitern mit Stoff überziehen.
- Pro Ratte ein Versteck z.B. Häuser, Kuschelhöhlen oder Röhren.
- Hängematten, Kletterseile etc.

## NISTMATERIAL & EINSTREU

### Anforderungen & Empfehlungen

- Nur Staubfreie Einstreu in der Bodenwanne, Buddelkiste oder Toilette verwenden. z.B. Hanfstreu oder Weichholz-Feingranulat von Chipsi Super oder Plospan Excellent.
- Papierwolle z.B. von Safebed
- Alte Handtücher.

## ETAGEN UNTERLAGEN

### Empfehlungen

- Hanfmatten, Handtücher
- Teppiche z.B. Tanum von Ikea

## REINIGUNG

### Tägliche & Wöchentliche Reinigung

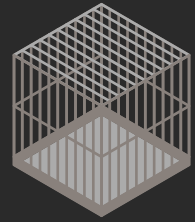
- **Täglich:** grobe Reinigung von Rattenkötter und Urinstellen. Nicht gefressenes Frischfutter entfernen.
- **Wöchentlich:** Einstreu wechseln. Alle Einrichtungen abwaschen. Gitterstäbe abwischen. Hängematten und Kuschelhäuser waschen.



# RATTENKÄFIG MINDESTMASSE

Alle wichtigen Eckdaten auf einen Blick.

Unsere Empfehlung: Savic Suite Royal 95 Double



## GESAMT LAUFLÄCHEN

### Empfehlungen auf Basis des VdRD e.V.

- 3 Ratten = mindestens 1,5 m<sup>2</sup>
- 4 bis 5 Ratten = mindestens 1,8 bis 2,0 m<sup>2</sup>
- 6 bis 8 Ratten = mindestens 2,3 bis 2,7 m<sup>2</sup>
- 9 bis 15 Ratten = mindestens 2,9 bis 3,9 m<sup>2</sup>

Für die ersten 3 Ratten gelten 0,5 m<sup>2</sup> Fläche als artgerecht. Ab 4 Ratten wird eine Progression (Steigerung) für den Raumbedarf einkalkuliert.

## ZUSÄTZLICHE VOLLETAGEN

### Anforderungen

Halb- oder Teiletagen unter 0,5 m<sup>2</sup> Fläche, zählen nicht als Volletage. Bodenfläche, Volletagen und Käfigdecke müssen einen Abstand von ca. 35 cm zueinander haben. Beachte hierbei unbedingt die Gesamthöhe des Käfigs.

## KÄFIG BREITE UND LÄNGE

### Anforderungen

Die kürzere Seite des Käfigs sollte 50 cm und die längere Seite 80 cm nicht unterschreiten. Achte bei den Herstellerangaben darauf ob es sich um die Innenmaße des Käfigs handelt.

## GITTERSTÄBE

### Abstand & Material

Der Abstand zwischen den Gitterstäben sollte zwischen 1 cm und 1,5 cm liegen. Bei größeren Abständen können Jungtiere sonst ausbrechen. Idealerweise bestehen die Gitterstäbe aus unlackiertem Edelstahl und lassen sich nicht mit den Fingern aufbiegen.

## MATERIAL

### Bodenwanne & Etagen

Die Bodenwanne sollte aus Metall oder versiegeltem Holz sein. Weichplastik ist nicht artgerecht. Etagen aus Metall müssen gepolstert und Etagen aus Holz mit einem sabberfesten Lack versiegelt werden.



# RATTEN ERNÄHRUNG

Alle wichtigen Tipps auf einen Blick.



## TROCKENFUTTER

### Anforderungen & Empfehlungen

- Besteht aus Getreide, Saaten, Körner, getrocknetes Gemüse & Kräuter.
- Keine Inhaltsstoffe wie Farbstoffe, Zucker, Melasse oder Rübensirup.
- Empfehlungen: z.B. [Tima Rattima](#), [Bubus Tasty Mix](#).
- [Rattenfutter selber mischen](#).

## FRISCHFUTTER

### Gemüse, Obst & Kräuter

- **Gemüse:** z.B. Gurken, Karotten, Tomaten, Bio Salat.
- **Obst:** z.B. Apfel, Banane, Birne, Traube, Melone.
- **Kräuter:** z.B. Basilikum, Löwenzahn, Minze, Salbei, Petersilie.
- **Nicht füttern:** alle Kohlsorten, Zwiebelgewächse, Zitrusfrüchte oder rohe Kartoffeln.

## TIERISCHE EIWEISSE

### Empfehlungen

- Prüfen ob im Trockenfutter bereits tierische Eiweisse enthalten sind.
- 1 - 2 mal Pro Woche z.B. gekochtes Ei, Natur Joghurt, Quark oder Mehlwürmer.

## LECKERLIES

### Empfehlungen & Einsatzgebiete

- Leckerlies eignen sich sehr gut als Belohnung z.B. bei Zähmung, Auslauf und Intelligensspielzeugen.
- Als Leckerlie eignet sich alles was auch beim Trocken- oder Frischfutter auf dem Speiseplan steht.

## TRINKWASSER

### Empfehlungen

- Verwende Näpfe statt Nippeltrinkflaschen. Diese sind besser für eine natürliche Körperhaltung beim Trinken.
- [Näpfe aus Edelstahl](#) lassen sich besser reinigen.
- täglich 1 - 2 mal das Trinkwasser wechseln

